

診察の流れ

①お電話にてご予約下さい。

TEL 092-731-2345



②ご予約の日時にご来院下さい。

※問診票のご記入や、カルテ作成がありますので、ご予約の**10分前**までにご来院下さい。



③診察及び必要な検査を行います。

※通常、受付から会計まで、1時間半～2時間程度かかります。混雑時は、待ち時間が長くなる場合があります。



④医師より検査結果を説明します。



⑤必要に応じて精密検査を行います。

※精密検査は、組織検査・乳房MRI・CT等です。



⑥治療が必要な場合は、症状に応じた治療法をご提案します。

診療科目

乳腺外科	外科
整形外科	内科
消化器外科	循環器内科
糖尿病内科	麻酔科
ペインクリニック	緩和ケア内科
リハビリテーション科	

アクセス

〒810-0004
福岡市中央区渡辺通 1-12-11

- 地下鉄七隈線渡辺通駅 2番出口より徒歩1分
- 西鉄バス渡辺通 1丁目電気ビル前より徒歩1分
- 西鉄大牟田線薬院駅より徒歩7分
- JR博多駅より西鉄バスで約10分



お問い合わせ

TEL 092(731)2345

URL : <http://www.hirose-hp.or.jp>

E-mail : hhp-0331@hirose-hp.or.jp

広瀬病院 福岡

検索

乳腺外科

乳腺疾患を

トータルサポート

HEART
TO
HEART

～こころのつながりを大切にします～

医療法人社団 広仁会

広瀬病院

日本乳癌学会認定施設
乳がん検診精密検査実施登録医療機関

乳腺外科 担当医師



院長 古賀 稔啓

日本乳癌学会乳腺専門医 / 指導医
日本外科学会専門医 / 指導医
マンモグラフィ読影認定医



常勤医師 御鍵 寛孝

日本乳癌学会会員
日本外科学会専門医
マンモグラフィ読影認定医

外来治療室



当院では、平成 13 年に乳腺外科を開設し、数多くの乳腺疾患の患者様を診察させて頂いております。現在は、2 名の担当医を始め、経験豊富な看護師や検査技師、放射線技師等のスタッフが、患者様との“こころのつながり”を大切にしながら、手術や化学療法、ホルモン療法などを、標準治療に準じて進めております。

日本人女性のおよそ 12 人に 1 人がかかるといわれている乳がん。早期発見・早期治療を行えば約 90%の方が治るといわれており、少しでも早く発見して治療を行うことがとても重要です。当院では、乳がん検診も積極的に行っております。

乳がんに限らず、乳腺疾患にお困りの際は、是非一度ご相談下さい。

診療受付時間・外来担当表

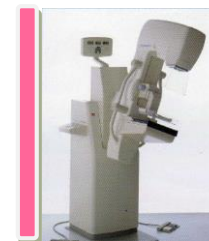
月～金曜日 (午前) 8:30～12:00
(午後) 13:30～17:00

土曜日 (午前) 8:30～12:00

		月	火	水	木	金	土
古賀 稔啓	午前		●	●	●	●	●
	午後	●		△			
御鍵 寛孝	午前	●	●		●		●
	午後	●	△		●	△	

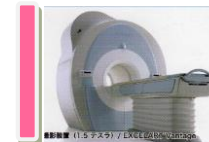
※学会等で休診となる場合があります。
火曜日午後は回診、水・金曜日の午後は手術の為に休診となる場合があります。ご予約の際にご確認下さい。

当院では正確で迅速な診断を心掛けています。マンモグラフィやエコー、細胞診のほか、さらに詳細な検査が必要な場合には、乳房MRI、CT、組織診などを同日に行うことができる体制をとっています。



マンモグラフィ

乳房の엑스線撮影のことです。乳房を圧迫板というアクリルの板とフィルムの入った板の間に挟んで、平たくして写真を撮ります。乳腺を圧迫しますが、慣れた技師が撮影しますので、ご安心下さい。



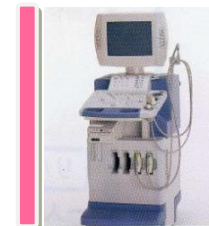
MRI

放射線ではなく磁石の力で人体の輪切り画像を撮影する装置です。



CT

CT 装置の真ん中に空いた大きい穴の中を通る度に 360 度の方向から X 線を当て、同時に体を通り抜けた X 線を検出します。



超音波

超音波を用いて体の内部を観察する装置です。特に乳房超音波検査法は最近増加している乳癌を検出するのに有効で、マンモグラフィで乳癌の検出が難しい若い方や乳腺の多い方、乳房の小さい方に適しています。



マンモトーム

がんの診断に必要な検査で、超音波画像で病変を確認しながら針を刺し入れ、針の側面にある吸引口で組織を採取します。狙った病変部の組織だけを無理なく採取でき、1 回の穿刺で多数の組織が採取できます。